

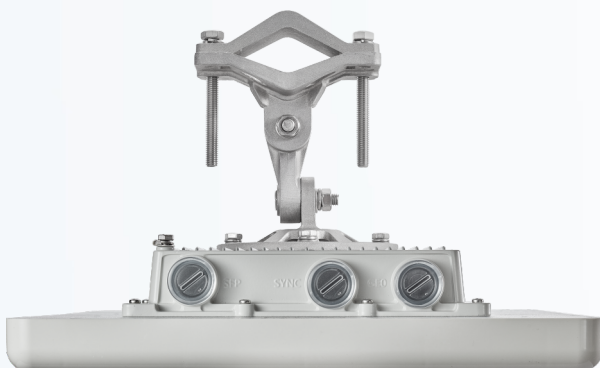
InfiMAN Evolution E5-BSQ

Описание	InfiMAN Evolution E5-BSQ, 5 ГГц сектор базовой станции, сетевая производительность до 800 Мбит/с, интегрированная двухполяризационная антенна с управляемым лучом 21 дБ, 90x8 гр. (луч шириной 20 гр. с перестройкой по азимуту)
Пропускная способность	До 800 Мбит/с в 80 МГц До 380 Мбит/с в 40 МГц До 220 Мбит/с в 20 МГц
Пакетная производительность	290 000 пакетов/с
Мощность передатчика	10-25 дБм
Чувствительность приемника	До -93 дБм
Рекомендуемые расстояния	До 30 км
Частотный диапазон	4900 - 6050 МГц
Ширина полосы	10, 20, 40, 80 МГц
Режим дуплекса	TDD
Усиление антенны	21 дБи
Порты	1x GigabitEthernet, SFP, SYNC



InfiMAN Evolution E5-BSQ

Технология передачи	MIMO 2x2 (OFDM 64/128)
Типы модуляции	от BPSK 1/2 до QAM256 5/6
Электропитание	90-240 В ~ 50/60 Гц, $\pm 43..56$ В=
Габариты и вес Внешний модуль (ODU)	371 x 371 x 90 мм, 4.4 кг
Потребляемая мощность	До 35 Вт
Комплект поставки	<p>Внешний блок E5-BSQ - 1 шт. Источник питания IDU-CPE-G(56W) - 1 шт. Кабель питания - 1 шт. Кабельный ввод для RJ-45 - 2 шт. Кабельный ввод для оптического кабеля - 1 шт. Стандартный разъем RJ-45 - 1 шт. Экранированный разъем RJ-45 - 1 шт. Колпачок RJ-45 - 1 шт. Комплект для крепления MONT-KIT-85 - 1 шт. Паспорт - 1 шт.</p>



InfiMAN Evolution E5-BSQ

Особенности

РАДИОИНТЕРФЕЙС

- ▶ «Склейка» Voice/RTP пакетов
- ▶ Регулировка времени занятия радиоканала
- ▶ Автоматическое управление выходной мощностью
- ▶ Автоматический контроль скорости передачи данных
- ▶ Автоматическое определение расстояния
- ▶ Встроенный анализатор спектра и инструмент юстировки антенны
- ▶ Инструменты тестирования радиоканала

СЕТЕВАЯ ПОДСИСТЕМА

- ▶ Туннелирование Ethernet-over-IP
- ▶ Фильтрация по MAC и IP
- ▶ Полнофункциональный коммутатор второго уровня с поддержкой VLAN, Q-in-Q, IGMP Snooping
- ▶ Поддержка STP, RSTP
- ▶ Протокол маршрутизации ODR
- ▶ Поддержка протоколов маршрутизации RIPv2 и OSPFv2, а также статическая маршрутизация
- ▶ Поддержка NAT (multipool, H.323-aware)
- ▶ Поддержка DHCP клиент/сервер/ретранслятор
- ▶ L2/L3 Firewall

УПРАВЛЕНИЕ

- ▶ Поддержка SNMP v1/v2c/v3 (MIB II и собственные MIB)
 - SNMP уведомления (traps)
- ▶ Протоколы управления: SSH, Telnet, HTTP, HTTPS
- ▶ Графический пользовательский интерфейс
- ▶ Автоматическое обновление программного обеспечения, в том числе устройств во всей сети
- ▶ Мониторинг и управление с помощью собственной EMS системы InfiMONITOR NEXT

ОСОБЕННОСТИ QOS

- ▶ 17 очередей приоритизации
- ▶ Классификация пакетов в соответствии с IEEE 802.1p
- ▶ Поддержка IP ToS/DiffServ
- ▶ Автоматическая приоритизация голосового трафика
- ▶ Ограничение трафика (абсолютное/относительное/иерархическое)



InfiMAN Evolution E5-BSQ

Особенности

РАБОЧИЕ УСЛОВИЯ

- ▶ **Внешний блок:**
 - диапазон рабочих температур: от -40° до +60°C, (модели с индексом "t" работают в расширенном диапазоне температур от -55° до +60°C)
 - пыле- и влагозащита: IP66, IP67
 - сохранение работоспособности при ветре до 200 км/ч
 - охлаждение: безвентиляторная конструкция с гофрированным алюминием
- ▶ **Внутренний блок:**
 - диапазон рабочих температур от 0° до +40°C

БЕЗОПАСНОСТЬ

- ▶ Защита от сетевых штормов и флуда
- ▶ Полнофункциональный сетевой фильтр
- ▶ Защищенное подключение по протоколу HTTPS
 - обязательная авторизация по логину и паролю

MAC

- ▶ **Адаптивный протокол TDMA**
 - динамический и фиксированный размер радиокадра
 - передача с учетом активности абонентов
 - отслеживание состояния канала
- ▶ **Псевдорadio интерфейс**
 - проприетарная разработка Infinet Wireless для объединения сетей Infinet через стороннее оборудование
- ▶ **Автоматическое обновление ПО по радио**

СООТВЕТСТВИЕ СТАНДАРТАМ

- ▶ Заключение СЭС
- ▶ Сертификат CCC
- ▶ Сертификат TP TC

